

## Produktdatenblatt

# EchoMAP™ Plus Serie

Die EchoMAP Plus Kartenplotter-Echolotkombigeräte verfügen über ein klares bei allen Lichtverhältnissen gut ablesbares Display das einfach über Tasten oder eine Touchscreen-Tastenkombination bedient werden kann. Mit integriertem GPS-Empfänger sowie der Kompatibilität mit Panoptix Gebern entgeht dir nichts mehr. Das integrierte WiFi ermöglicht dir zudem den Zugriff auf die neue ActiveCaptain™ App.

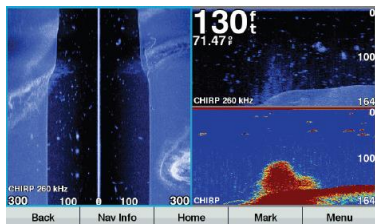


### KEY FEATURES:

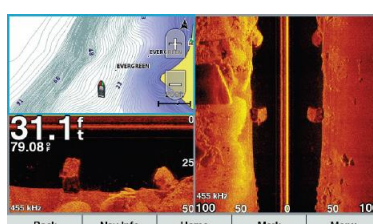
<b>NEU</b>	<b>KEYED ASSIST TOUCHSCREEN</b>	Leichte Handhabung mit einem Schnelzugriff auf deine meistbenutzen Features.
		Verbinde die gratis ActiveCaptain™ App mit deinem Gerät und erhalten folgende Features: <ul style="list-style-type: none"> <li>• Zugriff auf OneChart™: Vorhandene Karten verwalten, neue Karten kaufen und herunterladen</li> <li>• Smart Notifications: Erhalte Benachrichtigungen direkt auf deinen Kartenplotter wie z.B. eingehende Anrufe, WhatsApp Nachrichten und Kalendereinträge</li> <li>• QuickDraw Community: Laden dir Quickdraw Contours Karten herunter oder teile sie mit Freunden</li> <li>• Bleibe stets mit deinem Kartenplotter, deinem Kartenmaterial verbunden: über dein Tablet oder Smartphone kannst du deinen Kartenplotter anzeigen lassen und ihn steuern</li> </ul>
<b>NEU</b>	<b>INTEGRIERTES WIFI®</b>	
<b>NEU</b>	<b>GROßES DISPLAY</b>	Bessere Darstellung der Daten dank größeren Displays
	<b>CHIRP TRADITIONEL</b>	Klares Echolotbild für außergewöhnliche Zieltrennung
	<b>CHIRP CLEARVÜ</b>	Mit CHIRP ClearVü und CHIRP SideVü erhältst du eine annähernd fotorealistische Darstellung davon, was unter deinem Boot passiert
	<b>CHIRP SIDEVÜ</b>	CHIRP SideVü scannt alles was sich seitlich deinem Boot befindet und zeigt dir dies in annähernd fotorealistischen Bilder an. (CHIRP SideVü ist ausschließlich in Verbindung mit "sv" Modellen verfügbar)
	<b>UPDATE DEINER SEEKARTEN AUF DEM WASSER</b>	Ein microSD™ Karten Slot ermöglicht dir das Speichern und erweitern von zusätzlichem Kartenmaterial wie BlueChart® g2 HD oder BlueChart® g2 Vision® HD. BlueChart g2 Vision HD unterstützt exklusiv Garmin Auto Guidance, um dich direkt zu deinen Hot Spots zu führen. Basierend auf deinen Bootspezifikationen erzeugt Auto Guidance einen virtuellen Track, dem du folgen kannst um Untiefen oder Gefahrenstellen zu vermeiden.
	<b>QUICKDRAW CONTOURS</b>	Benutzerfreundliche, kostenlose Software, die sofort während der Fahrt HD-Angelkarten mit Tiefenlinien von 30 cm (1 Fuß) für dich erstellt.
	<b>INTERNES 5 Hz GPS</b>	Internes GPS mit 5 Hz, das Position und Steuerkurs 5-mal pro Sekunde aktualisiert.
	<b>UNTERSTÜTZT PANOPTIX™</b>	Dank Panoptix erhältst du beim Angeln eine ganz neue Perspektive Verfügbar über EchoMAP Plus 72cv, 72sv und 92sv.
	<b>NMEA 2000® KOMPATIBEL</b>	Interface für FUSION-Link™ Audio Systeme, Sensoren und Motordaten (Verfügbar auf den 6-, 7- und 9-Zoll Modellen)
	<b>TEILE DEINE DATEN</b>	Nutze das optionale Datenaustauschkabel, um Benutzerdaten wie Wegpunkte und Routen auch an kompatible STRIKER™, echoMAP CHIRP und ECHOMAP Plus 4- und 6-inch Modelle weiter zu geben Alle Kabel des Echomap sind direkt in die Schnellwechselhalterung integriert wodurch das Gerät schnell installiert und auch wieder einfach entnommen werden kann. So kannst du es beispielsweise am Ende des Tages unter Deck verstauen oder mitnehmen.
	<b>Schnellwechselhalterung</b>	

### SCREENSHOTS:

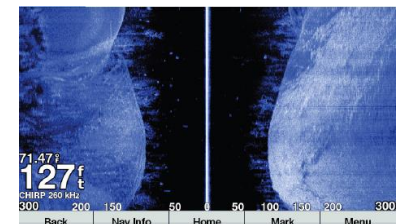
#### CHIRP/CLEARVÜ/SIDEVÜ



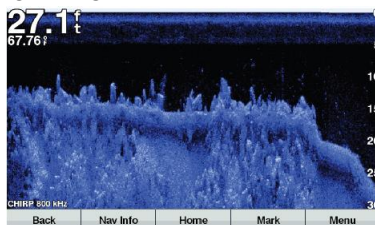
#### LAKEVÜ HD/ CLEARVÜ/ SIDEVÜ



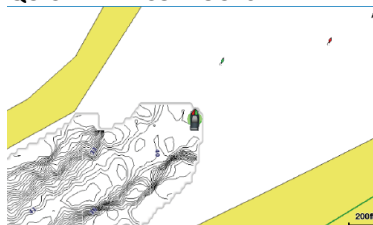
#### SIDEVÜ/ CLEARVÜ



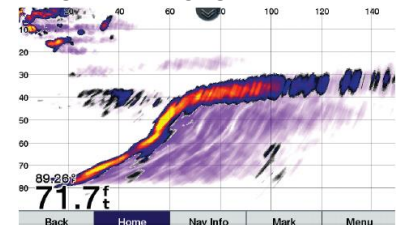
#### CLEARVÜ



#### QUICKDRAW CONTOURS



#### PANOPTIX LIVEVÜ FORWARD



## SCHNELLWECHSELHALTERUNG:

**GARMIN**



Mit dieser Kipp-/Schwenkhalterung, die einen optimalen Betrachtungswinkel bietet, ist dein kompatibler echoMAP™ sicher befestigt. Die Halterung ermöglicht eine schnelle Kabeltrennung, da alle erforderlichen Kabel mit der Halterung verbunden sind. Auf diese Weise lässt sich das Gerät problemlos einsetzen und entnehmen.

## PRODUKTVERGLEICH:

	ECHOMAP™ Plus 42cv	ECHOMAP Plus 62cv	ECHOMAP Plus 72cv	ECHOMAP Plus 72sv	ECHOMAP Plus 92sv
Displaygröße (diagonal)	4.2"	6.0"	7.0"	7.0"	9.0"
Displayauflösung	480 x 272 WQVGA	400 x 800 WVGA	400 x 800 WVGA	400 x 800 WVGA	400 x 800 WVGA
Vorinstalliertes Kartenmaterial	Weltweite Basiskarte	Weltweite Basiskarte	Weltweite Basiskarte	Weltweite Basiskarte	Weltweite Basiskarte
Quickdraw Contours vorinstalliert	•	•	•	•	•
Integrierter 5 Hz GPS Empfänger	•	•	•	•	•
CHIRP Traditionell	•	•	•	•	•
Dual Frequenz (50/200 kHz)	•	•	•	•	•
Dual beam (77/200 kHz)	•	•	•	•	•
CHIRP ClearVü	•	•	•	•	•
CHIRP SideVü				•	•
Unterstützte Frequenzen (kHz)	CHIRP (Gering, Mittel, Hoch) Klassisch: 50/77/83/200 ClearVü: 260/455/800	CHIRP (Gering, Mittel, Hoch) Klassisch: 50/77/83/200 ClearVü: 260/455/800	CHIRP (Gering, Mittel, Hoch) Klassisch: 50/77/83/200 ClearVü: 260/455/800	CHIRP (Gering, Mittel, Hoch) Klassisch: 50/77/83/200 ClearVü: 260/455/800 SideVü: 260/455/800	CHIRP (Gering, Mittel, Hoch) Klassisch: 50/77/83/200 ClearVü: 260/455/800 SideVü: 260/455/800
Übertragungsleistung 500W (effektiv)/4.000W (Spitze-Spitze)	•	•	•	•	•
Maximale Tiefe <sup>2</sup> 700m bei 77 kHz Süßwasser	•	•	•	•	•
Unterstützt Panoptix™			•	•	•
Unterstützt microSD™ card	•	•	•	•	•
NMEA 2000® kompatibel		•	•	•	•
NMEA 0183 kompatibel - 1 Eingang/1 Ausgang	•	•	•	•	•
AIS und DSC Unterstützung	•	•	•	•	•
Datenaustauschkabel	•	•			
Echolot mit Rückspulfunktion	•	•	•	•	•
Echolot Aufzeichnung	•	•	•	•	•
Bottom-Lock (zeigt Ergebnisse von unten nach oben)	•	•	•	•	•
Protokollierung und grafische Darstellung der Wassertemperatur	•	•	•	•	•
Kompatibel zu Minn Kota® und MotorGuide® Elektromotoren	•	•	•	•	•
Gezeiten Tabelle Mit geeigneter Karte	•	•	•	•	•
Montagemöglichkeiten	Haltebügel oder bündig	Haltebügel oder bündig	Haltebügel oder bündig	Haltebügel oder bündig	Haltebügel oder bündig

**BESTELLINFORMATIONEN:**
**ECHOMAP™ Plus 42cv Kartenplotter/Echolotkombigerät**

Beschreibung:	Artikel Nr:	EAN:	UVP:	Lieferumfang:
ECHOMAP Plus 42cv ohne Geber	010-01884-00	753759185367	€349	ECHOMAP Plus 42cv mit weltweiter Basiskarte, Lade-Datenkabel, Kipp-/Schwenkhalterung, Montagesatz, Hardware, Dokumentation
ECHOMAP Plus 42cv mit Geber	010-01884-01	753759185374	€449	ECHOMAP Plus 42cv mit weltweiter Basiskarte, Lade-Datenkabel, Kipp-/Schwenkhalterung, GT20-TM Geber, Montagesatz für bündige Montage, Hardware, Dokumentation

**ECHOMAP Plus 62cv Kartenplotter/Echolotkombigerät**

Beschreibung:	Artikel Nr:	EAN:	UVP:	Lieferumfang:
ECHOMAP Plus 62cv ohne Geber	010-01888-00	753759185435	€539	ECHOMAP Plus 62cv mit weltweiter Basiskarte, Lade-Datenkabel, Kipp-/Schwenkhalterung, Montagesatz für die bündige Montage, Schutzabdeckung, Hardware, Dokumentation
ECHOMAP Plus 62cv mit Geber	010-01888-01	753759185442	€699	ECHOMAP Plus 62cv mit weltweiter Basiskarte, Lade-Datenkabel, Kipp-/Schwenkhalterung, GT20-TM Geber, Montagesatz für bündige Montage, Schutzabdeckung, Hardware, Dokumentation

**ECHOMAP Plus 72cv Kartenplotter/Echolotkombigerät**

Beschreibung:	Artikel Nr:	EAN:	UVP:	Lieferumfang:
ECHOMAP Plus 72cv ohne Geber	010-01892-00	753759185503	€899	ECHOMAP Plus 72cv mit weltweiter Basiskarte, Lade-Datenkabel, Kipp-/Schwenkhalterung, Montagesatz für die bündige Montage, Schutzabdeckung, Hardware, Dokumentation
ECHOMAP Plus 72cv mit Geber	010-01892-01	753759185749	€999	ECHOMAP Plus 72cv mit weltweiter Basiskarte, Lade-Datenkabel, Kipp-/Schwenkhalterung, GT20-TM Geber, Montagesatz für die bündige Montage, Schutzabdeckung, Hardware, Dokumentation

**ECHOMAP Plus 72sv Kartenplotter/Echolotkombigerät**

Beschreibung:	Artikel Nr:	EAN:	UVP:	Lieferumfang:
ECHOMAP Plus 72sv ohne Geber	010-01896-00	753759185565	€949	ECHOMAP Plus 72sv mit weltweiter Basiskarte, Lade-Datenkabel, Kipp-/Schwenkhalterung, Montagesatz für die bündige Montage, Schutzabdeckung, Hardware, Dokumentation
ECHOMAP Plus 72sv mit Geber	010-01896-01	753759185763	€1249	ECHOMAP Plus 72sv mit weltweiter Basiskarte, Lade-Datenkabel, Kipp-/Schwenkhalterung, GT52HW-TM Geber, Montagesatz für die bündige Montage, Schutzabdeckung, Hardware, Dokumentation

**ECHOMAP Plus 92sv Kartenplotter/Echolotkombigerät**

Beschreibung:	Artikel Nr:	EAN:	UVP:	Lieferumfang:
ECHOMAP Plus 92sv ohne Geber	010-01900-00	753759185602	€1099	ECHOMAP Plus 92sv mit weltweiter Basiskarte, Lade-Datenkabel, Kipp-/Schwenkhalterung, Adapterkabel zum Verbinden eines 12-Pin-Echolots mit einem 8-Pin-Geber, Montagesatz für die bündige Montage, Schutzabdeckung, Hardware, Dokumentation
ECHOMAP Plus 92sv mit Geber	010-01900-01	753759185619	€1399	ECHOMAP Plus 92sv mit weltweiter Basiskarte, Lade-Datenkabel, Kipp-/Schwenkhalterung, GT52HW-TM Geber, Montagesatz für die bündige Montage, Schutzabdeckung, Hardware, Dokumentation

**TECHNISCHE PRODUKTSPEZIFIKATIONEN :**

Maße:	ECHOMAP Plus 42cv: 10.2 x 16.8 x 4.6 cm ECHOMAP Plus 62cv: 21.8 x 13.0 x 6.5 cm ECHOMAP Plus 72cv/72sv: 25.0 x 13.9 x 5.1 cm ECHOMAP Plus 92sv: 28.8 x 16.3 x 5.1 cm
Gewicht:	ECHOMAP Plus 42cv: 0.4 kg ECHOMAP Plus 62cv: 0.6 kg ECHOMAP Plus 72cv/72sv: 0.8 kg ECHOMAP Plus 92sv: 1.1 kg
Packmaße:	ECHOMAP Plus 42cv: 28.9 x 16.8 x 20.9 cm ECHOMAP Plus 62cv: 28.9 x 16.8 x 20.9 cm ECHOMAP Plus 72cv/72sv: 33.8 x 20.8 x 25.7 cm ECHOMAP Plus 92sv: 33.8 x 20.8 x 25.7 cm
Einheiten je Umverpackung:	ECHOMAP Plus 42cv ohne Geber: 16 ECHOMAP Plus 42cv: 8 ECHOMAP Plus 62cv: 6 ECHOMAP Plus 72cv/72sv: 4 ECHOMAP Plus 92sv: 4
Umverpackungsgewicht:	Gewicht inkl. Inhalt: ECHOMAP Plus 42cv mit Geber: 15.2 kg ECHOMAP Plus 42cv ohne Geber: 17.8 kg ECHOMAP Plus 62cv mit Geber: 17.3 kg ECHOMAP Plus 62cv ohne Geber: 11.6 kg ECHOMAP Plus 72cv/72sv mit Geber: 14.5 kg ECHOMAP Plus 72cv/72sv ohne Geber: 10.7 kg ECHOMAP Plus 92sv mit Geber: 15.8 kg ECHOMAP Plus 92sv ohne Geber: 12.2 kg
Umverpackungsmaße:	ECHOMAP Plus 42cv: 52.8 x 31.2 x 44.0 cm ECHOMAP Plus 62cv: 52.8 x 31.2 x 44.0 cm ECHOMAP Plus 72cv/72sv: 70.0 x 28.0 x 44.0 cm ECHOMAP Plus 92sv: 70.0 x 28.0 x 44.0 cm

**GEBER:**



**WÄHLE DEN PASSENDEN GEBER FÜR DICH:**

Erweitere deine Möglichkeiten und entwickle ein neues Bewusstsein zum Angeln. Finde den für deine Ansprüche passenden Geber unter [Garmin.com/transducers/](http://Garmin.com/transducers/)



**SCHUTZABDECKUNG**

Unsere Schutzabdeckungen sind für dein echoMAP™ Plus Gerät geeignet und dienen als Schutz vor der Witterung wenn das Gerät nicht verwendet wird.

Diese sind im Lieferumfang enthalten oder als Zubehör, wie unten aufgeführt erhältlich.

**BLUECHART® G2 VISION® HD KARTEN**

Verbessere dein Navigationserlebnis mit unseren premium Seekarten BlueChart g2 Vision HD. Zusätzlich zur Bereitstellung hochdetaillierter nautischer Daten beinhaltet BlueChart g2 Vision HD alle Features der BlueChart g2 HD Karten plus den Zusatzfunktionen Auto Guidance, 3-D Darstellungen über und unter Wasser, Luftaufnahmen, Satellitenbilder und Küstenstraßen sowie Sehenswürdigkeiten in Küstennähe.

Schau dir die interaktive Abdeckungskarte auf unserer Website an, um mehr Details zum Preis und den verfügbaren Regionen zu erhalten.

	SCHUTZABDECKUNG ECHOMAP Plus 42cv	010-12670-00	753759188023	€14.99	Unsere Schutzabdeckung ist für dein echoMAP™ Plus Gerät geeignet und dient als Schutz vor der Witterung wenn das Gerät nicht verwendet wird.
NEU	SCHUTZABDECKUNG ECHOMAP Plus 62cv	010-12671-00	753759188030	€14.99	Unsere Schutzabdeckung ist für dein echoMAP™ Plus Gerät geeignet und dient als Schutz vor der Witterung wenn das Gerät nicht verwendet wird.
NEU	SCHUTZABDECKUNG ECHOMAP Plus 72cv / 72sv	010-12672-00	753759188047	€14.99	Unsere Schutzabdeckung ist für dein echoMAP™ Plus Gerät geeignet und dient als Schutz vor der Witterung wenn das Gerät nicht verwendet wird.
NEU	SCHUTZABDECKUNG ECHOMAP Plus 92sv	010-12673-00	753759188054	€14.99	Unsere Schutzabdeckung ist für dein echoMAP™ Plus Gerät geeignet und dient als Schutz vor der Witterung wenn das Gerät nicht verwendet wird.
	MONTAGESATZ FÜR DIE BÜNDIGE MONTAGE ECHOMAP Plus 42cv	010-12199-01	753759128197	€14.99	Baue dein kompatibles Gerät bündig auf den meisten flachen Oberflächen deines Schiffs ein, um ein schnittiges Aussehen zu erhalten. Der Einbausatz enthält einen Montagesatz, Installationsanweisungen und eine Schablone.
NEU	MONTAGESATZ FÜR DIE BÜNDIGE MONTAGE ECHOMAP Plus 62cv	010-12671-01	753759188788	€14.99	Baue dein kompatibles Gerät bündig auf den meisten flachen Oberflächen deines Schiffs ein, um ein schnittiges Aussehen zu erhalten. Der Einbausatz enthält einen Montagesatz, Installationsanweisungen und eine Schablone.
NEU	MONTAGESATZ FÜR DIE BÜNDIGE MONTAGE ECHOMAP Plus 72cv / 72sv	010-12672-01	753759188825	€14.99	Baue dein kompatibles Gerät bündig auf den meisten flachen Oberflächen deines Schiffs ein, um ein schnittiges Aussehen zu erhalten. Der Einbausatz enthält einen Montagesatz, Installationsanweisungen und eine Schablone.
NEU	MONTAGESATZ FÜR DIE BÜNDIGE MONTAGE ECHOMAP Plus 92sv Reihe	010-12673-01	753759188757	€14.99	Baue dein kompatibles Gerät bündig auf den meisten flachen Oberflächen deines Schiffs ein, um ein schnittiges Aussehen zu erhalten. Der Einbausatz enthält einen Montagesatz, Installationsanweisungen und eine Schablone.
NEU	VERKLEIDUNGSSTÜCK ECHOMAP Plus 62cv	010-12671-02	753759188795	€9.99	Die Schönheit deines Steuerstands muss durch eine beschädigte Verkleidung nicht beeinträchtigt werden. Nutze unsere Ersatzabdeckung und montiere auf deinem kompatiblen ECHOMAP.
NEU	VERKLEIDUNGSSTÜCK ECHOMAP Plus 72cv / 72sv	010-12672-02	753759188832	€9.99	Die Schönheit deines Steuerstands muss durch eine beschädigte Verkleidung nicht beeinträchtigt werden. Nutze unsere Ersatzabdeckung und montiere auf deinem kompatiblen ECHOMAP.
NEU	VERKLEIDUNGSSTÜCK ECHOMAP Plus 92sv	010-12673-02	753759188764	€9.99	Die Schönheit deines Steuerstands muss durch eine beschädigte Verkleidung nicht beeinträchtigt werden. Nutze unsere Ersatzabdeckung und montiere auf deinem kompatiblen ECHOMAP.

	KIPP-/SCHWENKHALTERUNG ECHOMAP Plus 42cv	010-12199-03	753759133559	€24.99	Mit dieser Kipp-/Schwenkhalterung, die einen optimalen Betrachtungswinkel bietet, ist dein kompatibler echoMAP™ sicher befestigt. Die Halterung ermöglicht eine schnelle Kabeltrennung, da alle erforderlichen Kabel direkt mit der Halterung verbunden sind. Auf diese Weise lässt sich das Gerät problemlos einsetzen und entnehmen.
NEU	KIPP-/SCHWENKHALTERUNG ECHOMAP Plus 62cv	010-12671-03	753759188801	€24.99	Mit dieser Kipp-/Schwenkhalterung, die einen optimalen Betrachtungswinkel bietet, ist dein kompatibler echoMAP™ sicher befestigt. Die Halterung ermöglicht eine schnelle Kabeltrennung, da alle erforderlichen Kabel direkt mit der Halterung verbunden sind. Auf diese Weise lässt sich das Gerät problemlos einsetzen und entnehmen.
NEU	KIPP-/SCHWENKHALTERUNG ECHOMAP Plus 72cv	010-12672-03	753759188740	€29.99	Mit dieser Kipp-/Schwenkhalterung, die einen optimalen Betrachtungswinkel bietet, ist dein kompatibler echoMAP™ sicher befestigt. Die Halterung ermöglicht eine schnelle Kabeltrennung, da alle erforderlichen Kabel direkt mit der Halterung verbunden sind. Auf diese Weise lässt sich das Gerät problemlos einsetzen und entnehmen.
NEU	KIPP-/SCHWENKHALTERUNG ECHOMAP Plus 72sv	010-12672-05	753759188856	€29.99	Mit dieser Kipp-/Schwenkhalterung, die einen optimalen Betrachtungswinkel bietet, ist dein kompatibler echoMAP™ sicher befestigt. Die Halterung ermöglicht eine schnelle Kabeltrennung, da alle erforderlichen Kabel direkt mit der Halterung verbunden sind. Auf diese Weise lässt sich das Gerät problemlos einsetzen und entnehmen.
NEU	KIPP-/SCHWENKHALTERUNG ECHOMAP Plus 92sv	010-12673-03	753759188863	€29.99	Mit dieser Kipp-/Schwenkhalterung, die einen optimalen Betrachtungswinkel bietet, ist dein kompatibler echoMAP™ sicher befestigt. Die Halterung ermöglicht eine schnelle Kabeltrennung, da alle erforderlichen Kabel direkt mit der Halterung verbunden sind. Auf diese Weise lässt sich das Gerät problemlos einsetzen und entnehmen.
	NETZ-/DATENKABEL 4-PIN-ECHOMAP Plus 42cv / 62cv	010-12199-04	753759133573	€24.99	Versorge deinen kompatiblen echoMAP Plus mit diesem 1,83 m (6 Fuß) langen Netz-/Datenkabel mit Strom. Einschließlich NMEA 0183-Eingängen/-Ausgängen.
	NETZ-/DATENKABEL 4-PIN - ECHOMAP Plus 72cv / 72sv / 92sv	010-12445-00	753759151768	€22.99	Versorge deinen kompatiblen echoMAP Plus mit diesem 1,83 m (6 Fuß) langen Netz-/Datenkabel mit Strom. Einschließlich NMEA 0183-Eingängen/-Ausgängen.
NEU	microSD™ KARTENABDECKUNG ECHOMAP Plus 62cv	010-12671-04	753759188818	€5.99	Mit unserer Ersatzabdeckung für den microSD-Kartensteckplatz ist die Speicherkarte sicher aufbewahrt.
NEU	microSD KARTENABDECKUNG ECHOMAP Plus 72cv / 72sv	010-12672-04	753759188849	€5.99	Mit unserer Ersatzabdeckung für den microSD-Kartensteckplatz ist die Speicherkarte sicher aufbewahrt.
NEU	microSD KARTENABDECKUNG ECHOMAP Plus 92sv	010-12673-04	753759188771	€5.99	Mit unserer Ersatzabdeckung für den microSD-Kartensteckplatz ist die Speicherkarte sicher aufbewahrt.
	KABEL ZUR BENUTZERDATENWEITERGABE	010-12234-06	0753759135928	€19.99	Gebe Benutzerdaten wie Wegpunkte und Routen an andere kompatible Garmin-Geräte weiter.

Besuche für weitere Informationen zu kompatiblen Zubehör unseren Webshop unter  
[Garmin.com](http://Garmin.com)

<sup>1</sup> Bei einer aktiven Verbindung mit einem kompatiblen Smartphone

<sup>2</sup> Die Tiefenabdeckung ist abhängig von der Gewässerbodenstruktur und anderen Wasserbedingungen