



.....

ECHOMAP™ ULTRA SERIE

TECHNISCHES DATENBLATT

ÜBERSICHT | EIGENSCHAFTEN | SCREENSHOTS

TECHNISCHE DATEN | ZUBEHÖR

14. MÄRZ 2019

ECHOMAP™ ULTRA SERIE

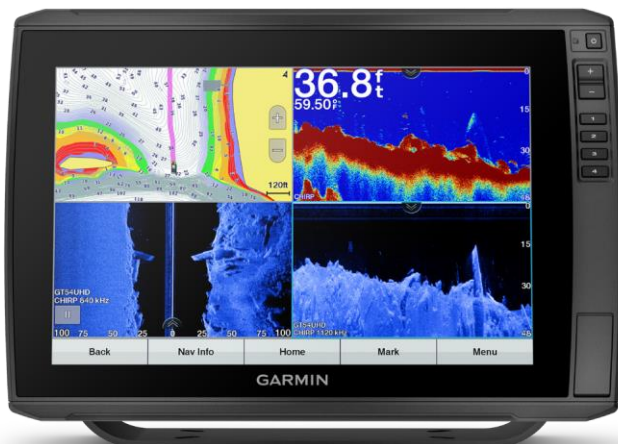
TECHNISCHES
DATENBLATT



PRODUKT ÜBERBLICK

Die ECHOMAP Ultra Serie erscheint mit besonders hellem Display, das auch bei Sonneneinstrahlung sehr gut zu lesen ist. Die Kombigeräte sind mit einem 10 oder wahlweise 12 Zoll Display ausgestattet sowie mit einer Kombination aus Touchscreen und Tasten. Die Serie unterstützt unsere Garmin-Premieecholote und ist kompatibel mit traditionellem CHIRP-, CHIRP ClearVü- und SideVü- sowie Ultra-HD-Echolote. Der Kartenplotter unterstützt das Panoptix LiveScope™ LVS12, das Panoptix LiveScope System und die gesamte Panoptix™ Linie.

Teile dein Echolotbild, Wegpunkte oder Routen mit weiteren 10 und 12 Zoll ECHOMAP Ultra Geräten sowie 7 und 9 Zoll ECHOMAP Plus Geräten. Das neue ECHOMAP Ultra unterstützt BlueChart®g3 und BlueChart g3 Vision Karten. Die Karten enthalten Navionics Daten, die Auto Guidance Technologie¹ sowie die Quickdraw Contours Software, mit der eigene Karten erstellt werden können.



ECHOMAP™ ULTRA SERIE

TECHNISCHES DATENBLATT

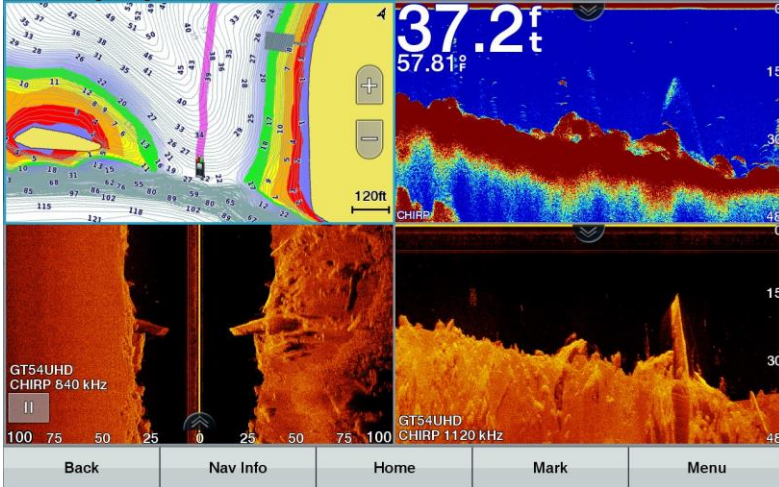
EIGENSCHAFTEN

NEW	GERÄT	10 oder 12 Zoll Touchscreen mit Tastenunterstützung und allen Funktionen, die zum Angeln benötigt werden
NEW	UNTERSTÜTZUNG ECHOLOT	Kompatibel mit den Garmin Premium-Echoloten, traditionellem CHIRP, ClearVü und SideVü, Ultra High-Definition und der gesamten Reihe an Panoptix™ Echoloten, inklusive dem neuen Panoptix LiveScope™ LVS12 und dem LiveScope System (ausgewählte Modelle beinhalten den neuen GT54UHD-TM All-in-one Ultra HD Geber)
NEW	KARTEN	Eine weltweite Basiskarte ist bereits vorinstalliert, optional können die neuen BlueChart g3 und BlueChart g3 Vision Karten mit Navionics® Daten und Auto Guidance Technologie ¹ installiert werden (separat erhältlich)
	KONNEKTIVITÄT	Teile Echolotbilder, Wegpunkte und Routen mit weiteren 10 und 12 Zoll ECHOMAP Ultra Geräten sowie auch 7 und 9 Zoll ECHOMAP Plus Geräten
	QUICKDRAW	Mit der Quickdraw Contours Kartensoftware können eigene Angelkarten mit Tiefenlinien von 30cm (1 Fuß) erstellt werden
	WLAN	Kopplung mit kostenfreier ActiveCaptain® App dank integriertem WLAN; so ist der Zugriff auf OneChart™ möglich (Aktualisieren der Karten bzw. Erwerben neuer Karten); Zugriff auf Smart Notifications ² , die Garmin Quickdraw™ Community und mehr
	IPS DISPLAY	Größere Betrachtungswinkel und hervorragende Lesbarkeit des Displays auch bei direkter Sonneneinstrahlung
	HALTERUNG	Bügelhalterung zum schnellen Herausnehmen des Kombigerätes

SCREENSHOTS

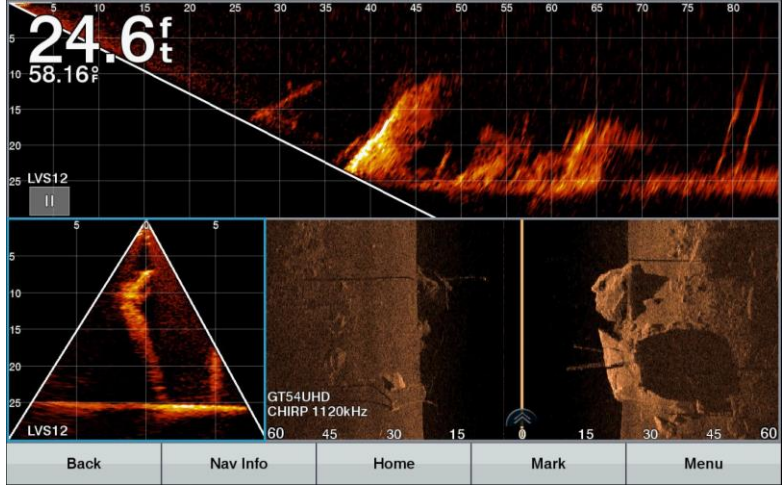
Splitscreen mit 4 Bereichen

BlueChart g3 Angelkarte, traditionelles 2D CHIRP, Ultra HD ClearVü und SideVü

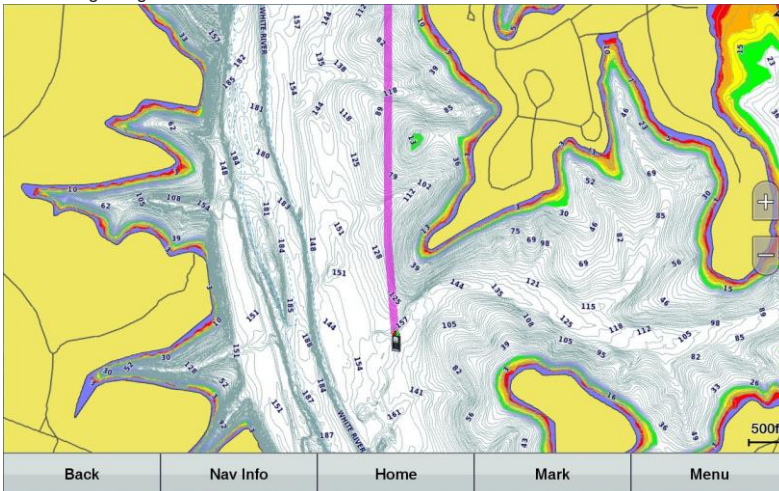


Splitscreen mit 3 Bereichen

Panoptix LiveScope LVS12 nach vorne und unten sowie Ultra High-Definition SideVü

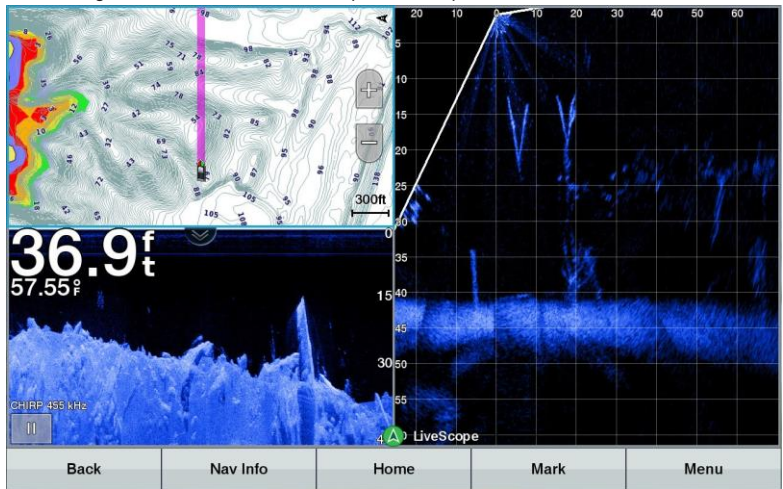


BlueChart g3 Angelkarte mit Auto Guidance und Tiefenlinien



Splitscreen mit 3 Bereichen

BlueChart g3, Ultra HD ClearVü and Panoptix LiveScope LVS12 down



PRODUKT SPEZIFIKATIONEN

ARTIKEL NR:	BESCHREIBUNG	BILDSCHIRM GRÖSSE	INKLUDIERTES KARTENMATERIAL	INKLUDIERTER GEBER	EAN:
010-02111-00	ECHOMAP Ultra 102sv	10"	Weltweite Basiskarte	Keiner	753759212872

ECHOMAP Ultra 102sv, Netzkabel, Schnellentnahmehalterung, Adapterkabel 12 PIN zu 8 PIN xdcr, Einbaukit für die bündige Montage, Schutzabdeckung, Klickrand zum Aufsetzen und Bedienungsanleitung

ARTIKEL NR:	BESCHREIBUNG	BILDSCHIRM GRÖSSE	INKLUDIERTES KARTENMATERIAL	INKLUDIERTER GEBER	EAN:
010-02111-01	ECHOMAP Ultra 102sv	10"	Weltweite Basiskarte	GT54UHD-TM	753759212889

ECHOMAP Ultra 102sv, GT54UHD-TM Geber, Netzkabel, Schnellentnahmehalterung, Einbaukit für die bündige Montage, Schutzabdeckung, Klickrand zum Aufsetzen und Bedienungsanleitung

ARTIKEL NR:	BESCHREIBUNG	BILDSCHIRM GRÖSSE	INKLUDIERTES KARTENMATERIAL	INKLUDIERTER GEBER	EAN:
010-02113-00	ECHOMAP Ultra 122sv	12"	Weltweite Basiskarte	Keiner	753759212919

ECHOMAP Ultra 122sv, Netzkabel, Schnellentnahmehalterung, Adapterkabel 12 PIN zu 8 PIN xdcr, Einbaukit für die bündige Montage, Schutzabdeckung, Klickrand zum Aufsetzen und Bedienungsanleitung

ARTIKEL NR:	BESCHREIBUNG	BILDSCHIRM GRÖSSE	INKLUDIERTES KARTENMATERIAL	INKLUDIERTER GEBER	EAN:
010-02113-01	ECHOMAP Ultra 122sv	12"	Weltweite Basiskarte	GT54UHD-TM	753759212926

ECHOMAP Ultra 122sv, GT54UHD-TM Geber, Netzkabel, Schnellentnahmehalterung, Einbaukit für die bündige Montage, Schutzabdeckung, Klickrand zum Aufsetzen und Bedienungsanleitung

ECHOMAP™ ULTRA SERIE

TECHNISCHES DATENBLATT













TECHNISCHE DATEN

	ECHOMAP Ultra 10"	ECHOMAP Ultra 10" mit Geber	ECHOMAP Ultra 12"	ECHOMAP Ultra 12" mit Geber
Displaygröße (diagonal)	10"		12"	
Displayauflösung (Pixel)	WXGA - 1280x800			
Maße	295 x 195 x 98mm		341 x 229 x 98 mm	
Montageoptionen	Montage mit Haltebügel oder bündig			
GPS Empfänger	10 Hz GPS/GLONASS/Galileo			
Vorinstallierte Karte	Weltweite Basiskarte			
Auto Guidance	Ja			
Echolotgeber	Nein	GT54UHD-TM	Nein	GT54UHD-TM
Unterstützte Echolotfrequenzen	40 - 250 kHz traditionelles 2D CHIRP, 260/455/800/1200 kHz CHIRP Scanning Sonar (ClearVü und SideVü)			
Übertragungsleistung Echolot	600 W			
Kompatibel mit Panoptix LiveScope™ System	Ja			
Kompatibel mit Panoptix LiveScope LVS12 Geber	Ja			
Quickdraw Contours Kartensoftware	Ja			
Kartenslots	2 microSD™ Speicherkarten			
Konnektivität	WLAN, NMEA 2000® NMEA 0183: 1 Eingang, 1 Ausgang Marine Netzwerk Anschlüsse 2 (eingeschränkte Nutzung) Echolot: 1 x 12 Pin und 1 x Panoptix LVS12 transducer 1 x Strom/Daten			

VERPACKUNGSANGABEN

	ECHOMAP Ultra 10"	ECHOMAP Ultra 10" mit Geber	ECHOMAP Ultra 12"	ECHOMAP Ultra 12" mit Geber
Verpackungsmaße (WxHxT):	42.2 x 22.7 x 29.6 cm	42.2 x 22.7 x 29.6 cm	42.2 x 22.7 x 29.6 cm	42.2 x 22.7 x 29.6 cm
Verpackungsgewicht:	4.5 kg	5.4 kg	5.4 kg	6.3 kg

ZUBEHÖR

	Artikel Nr:	EAN:	Beschreibung	Bild	
	Panoptix LiveScope™ LVS12	010-02143-00	753759218317	Der Geber punktet mit 30 Grad-Echolotansichten nach vorne und nach unten sowie Echtzeit Anzeige. Eine erschwingliche und wertvolle Ergänzung für dein ECHOMAP Ultra.	
NEW	Kipp-/Schwenkhalterung mit Schnellentnahme 10"	010-12841-00	753759218324	Die Halterung sichert dein ECHOMAP Ultra optimal und du hast stets einen perfekten Betrachtungswinkel. Das Gerät lässt sich problemlos ohne Kabeltrennung einsetzen und entnehmen, da alle erforderlichen Kabel direkt mit der Halterung verbunden sind.	
NEW	Schutzabdeckung 10"	010-12841-01	753759218331	Unsere Schutzabdeckung ist für dein ECHOMAP Ultra Gerät geeignet und dient als Schutz vor Witterung, wenn das Gerät nicht verwendet wird.	
NEW	Klickrand zum Aufsetzen 10"	010-12841-02	753759218348	Die Ästhetik deines ECHOMAP Ultra muss durch einen verloren gegangenen Klickrand nicht beeinträchtigt werden. Montiere einfach diesen Klickrand zum Aufsetzen als Ersatz.	
NEW	Einbausatz für die bündige Montage 10"	010-12841-03	753759218355	Der Einbausatz für die bündige Montage ermöglicht es dir dein Gerät ganz einfach auf den meisten flachen Oberflächen deines Bootes einzubauen.	
NEW	SD Kartenabdeckung 10"	010-12841-04	753759218362	Mit unserer Abdeckung für den SD-Kartensteckplatz ist die Speicherkarte sicher aufbewahrt.	
NEW	Kipp-/Schwenkhalterung mit Schnellentnahme 12"	010-12842-00	753759218379	Die Halterung sichert dein ECHOMAP Ultra optimal und du hast stets einen perfekten Betrachtungswinkel. Das Gerät lässt sich problemlos ohne Kabeltrennung einsetzen und entnehmen, da alle erforderlichen Kabel direkt mit der Halterung verbunden sind.	
NEW	Schutzabdeckung 12"	010-12842-01	753759218386	Unsere Schutzabdeckung ist für dein ECHOMAP Ultra Gerät geeignet und dient als Schutz vor Witterung, wenn das Gerät nicht verwendet wird.	
NEW	Klickrand zum Aufsetzen 12"	010-12842-02	753759218393	Die Ästhetik deines ECHOMAP Ultra muss durch einen verloren gegangenen Klickrand nicht beeinträchtigt werden. Montiere einfach diesen Klickrand zum Aufsetzen als Ersatz.	
NEW	Einbausatz für die bündige Montage 12"	010-12842-03	753759218409	Der Einbausatz für die bündige Montage ermöglicht es dir dein Gerät ganz einfach auf den meisten flachen Oberflächen deines Bootes einzubauen.	
NEW	SD Kartenabdeckung 12"	010-12842-04	753759218416	Mit unserer Abdeckung für den SD-Kartensteckplatz ist die Speicherkarte sicher aufbewahrt.	
NEW	Stromkabel	010-12938-00	753759231514	Versorge dein ECHOMAP Ultra mit diesem Netz-/Datenkabel mit Strom	

¹Sofern mit einem kompatiblen Smartphone gekoppelt; bitte auf Garmin.com/ble überprüfen

²Auto Guidance dient ausschließlich zu Planungszwecken und ersetzt nicht die Maßnahmen für eine sichere Navigation